

JIS 溶接技能者評価試験対応講座

受講生募集

定員:8名

※定員になり次第締め切り

場所:佐世保工業高等専門学校

講座概要:

1日目 2月11日(金) 9:00-16:00

1. 溶接実習
 - ・手アーク溶接
 - ・半自動溶接

2日目 2月12日(土) 9:00-16:00

1. 溶接実習
 - ・手アーク溶接
 - ・半自動溶接

3日目 2月13日(日) 9:00-16:00

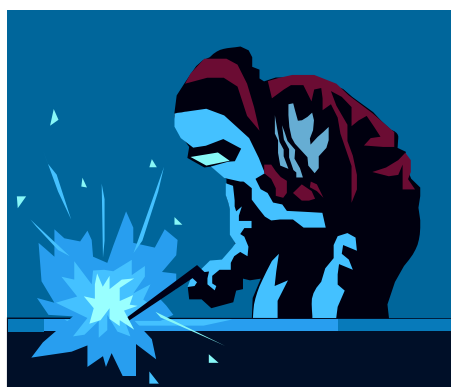
1. 溶接実習
 - ・手アーク溶接
 - ・半自動溶接

4日目 2月27日(日) 9:00-16:00

1. 溶接実習
 - ・手アーク溶接
 - ・半自動溶接
2. 学科教育
 - ・半自動溶接
 - ・手アーク溶接

受講料 無料

資格取得を目指す人



(受講対象者)

中小企業及び個人の技術者で、
JIS溶接（アーク溶接・CO₂溶接）資格取得
を目指す方

※平成22年度 溶接技能者評価試験の申し込み
が必要です

申込先はこちら（一般社団法人 長崎県溶接協会）

（平成23年1月18日受付〆切日）

<http://www.jwes-nagasaki.net/exam/>



共催：西九州テクノコンソーシアム（NTC）

財団法人 長崎県産業振興財団

【申込み及び問合せ先】

〒857-1193 佐世保市沖新町 1-1 佐世保工業高等専門学校内

[TEL/FAX] 0956-34-1570

[E-mail] akamatsu@post.cc.sasebo.ac.jp

[URL] <http://www.ntc.gr.jp/> ※サイトからもお申込みできます

技術向上のための教育プログラム受講申込書

平成23年 月 日申込み

<p style="text-align: center;">受講講座</p> <p>(受講する番号を○で囲んでください。重複受講も可能です。)</p>	<p>1. JIS溶接技能者評価試験対応講座 ①実習・学科とも、②実習のみ、③学科のみ</p> <p>以下は溶接材料等の準備が必要ですので、 溶接技能者評価試験申込書により申請された事項を記入してください</p> <p>(受験種目) (例 A-2F、A-2H等)</p> <p>(使用溶接材料) 銘 柄 (例 神戸製鋼等)</p> <p>規格の種類 (例 LB-52U 3.2×400等)</p>		
住 所	〒		
	TEL () - E-mail		
(ふりがな) 氏 名	()	性 別 男 ・ 女	年 齢 才
会社名・学校名			
所属役職名	所属：	役職(学年)：	
連絡先電話等	TEL：	FAX：	

【申込先】 西九州テクノコンソーシアム

〒857-1193 佐世保市沖新町1番1号 佐世保工業高等専門学校内

Tel・Fax (0956) 34-1570

E-mail: akamatsu@post.cc.sasebo.ac.jp